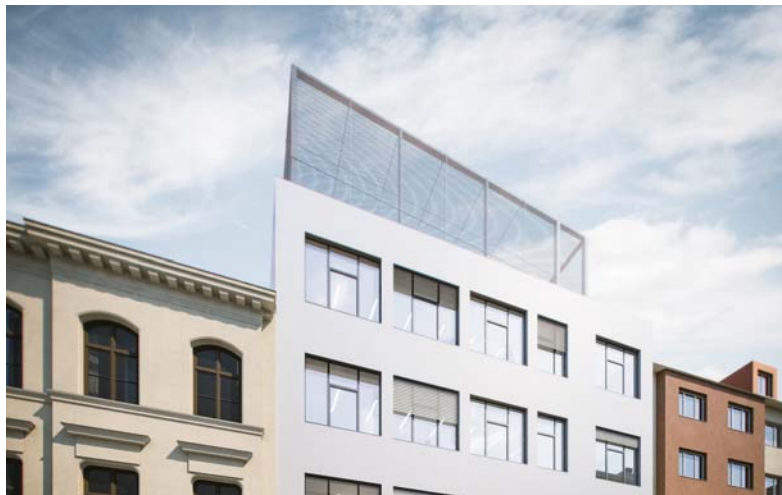


VOLKSSCHULE + HORT GAULLACHERGASSE

ZUBAU / PFERD 2017B1/ GAUL
16., Gaullachergasse 49



FERTIGSTELLUNG **August 2017 vorgesehen**
BAUZEIT **November 2016 - August 2017**
BRUTTOGESCHOSSFLÄCHE **rd. 2200m²**
AUSFÜHRENDE FIRMA **Ing. W.P. Handler GmbH**

AUFTRAGGEBER **MA56, MA10**



WIP

Wiener Infrastruktur
Projekt GmbH

T +43 1 720 30 50-82
office@wienprojekt.at
www.wienprojekt.at

ein unternehmen der **wienholding**

PROJEKTDETAILS

- » Erweiterung einer Volksschule mit einem 4-geschoßigen Schulzubau auf eine 13-klassige Volksschule mit Hort.
- » Der Schulzubau enthält einen Gymnastiksaal im Keller-geschoß sowie 4 Klassen, 4 Horträume, 1 Gruppenraum sowie den dazugehörigen Nebenräumen.
- » Am Dach des Schulzubaus ist ein Ballspielbereich vorgesehen.
- » Anbindung an das Bestandsobjekt geplant.

BESONDERHEITEN

- » Der Schulzubau ist im laufenden Betrieb des bestehenden Schulgebäudes mit geringer Lärm-belastung, durch die Bauweise mit Fertigteilen, vor-gesehen.
- » Erschwerte Baustellenlogistik durch die enge Straßen-führung und Straßenbahn.
- » Lückenbau in einem dicht besiedelten Bezirk.



In Kooperation mit der MD-Stadtbaudirektion